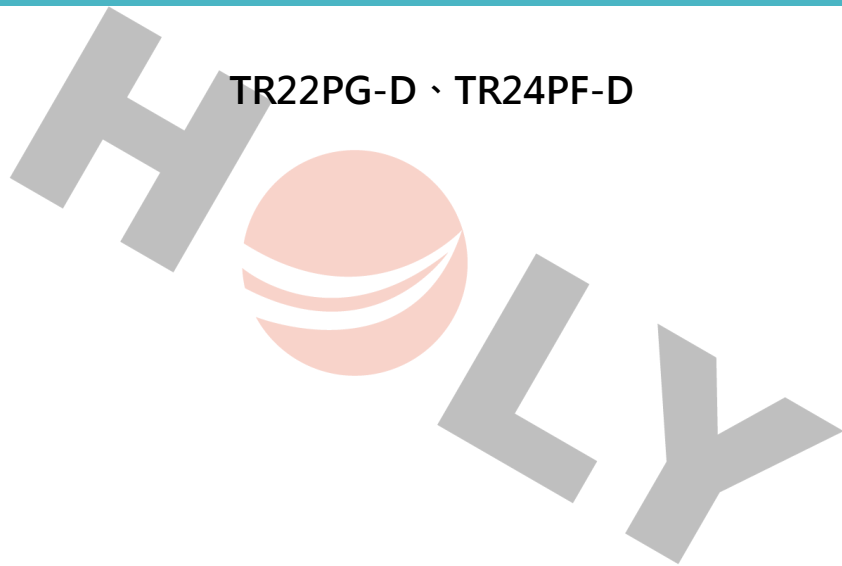


內含脈波型步進馬達驅動器

TR22PG-D、TR24PF-D



2022年8月5日

撰寫人: 謝其淵

內含脈波型步進馬達驅動器

TR22PG-D、TR24PF-D

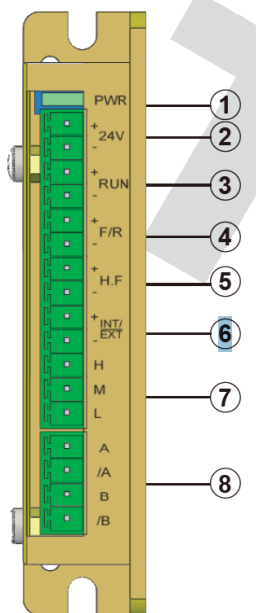
以往傳統步進馬達驅動器需要一個上位控制器送脈波才能正常使用.如果您的設備使用在連續運轉的速度模式.以下這款可以滿足您的需求。

一、 產品陣容:

內含脈波型						
型號	電壓範圍	驅動電流/ 相	解析度	兩段 速度	調速	產品圖
TR22PG-D	DC24V	0.2~2A	64 分割	可	VR	
TR24PF-D	DC24V	0.2~4A	128 分割	可	內建 旋鈕	

二、 功能:

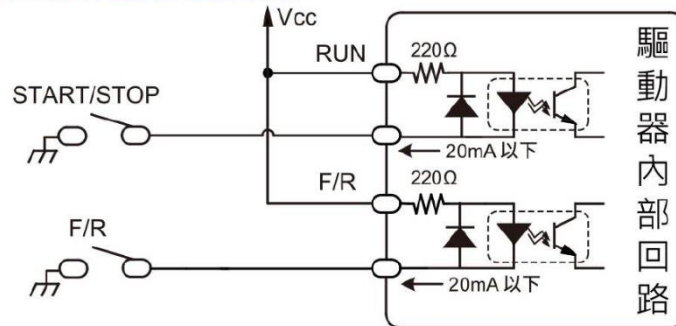
1. 使用簡單的 I/O 輸入即可達到走停.正轉切換。
接點 6 可以利用 RELAY 做兩段速度的切換.簡單好用。



2. 免上位控制器.省空間.金錢.即可達到速度模式的應用

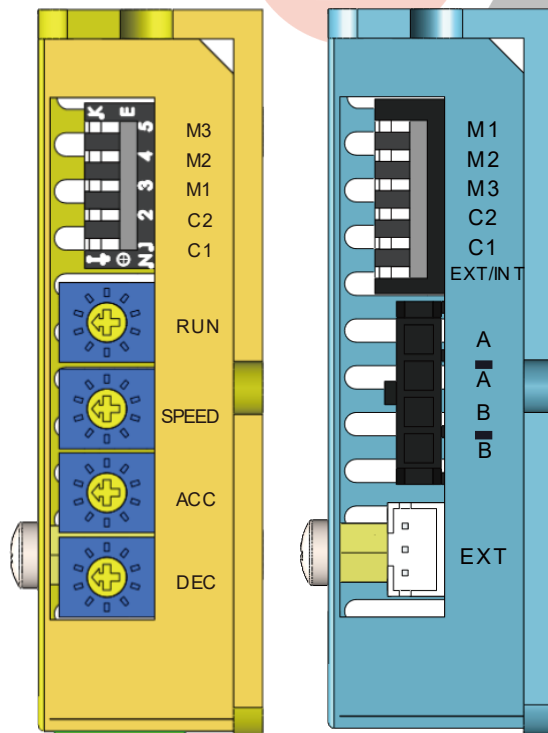
· 信號接線方式

➔ 啟動/停止信號輸入

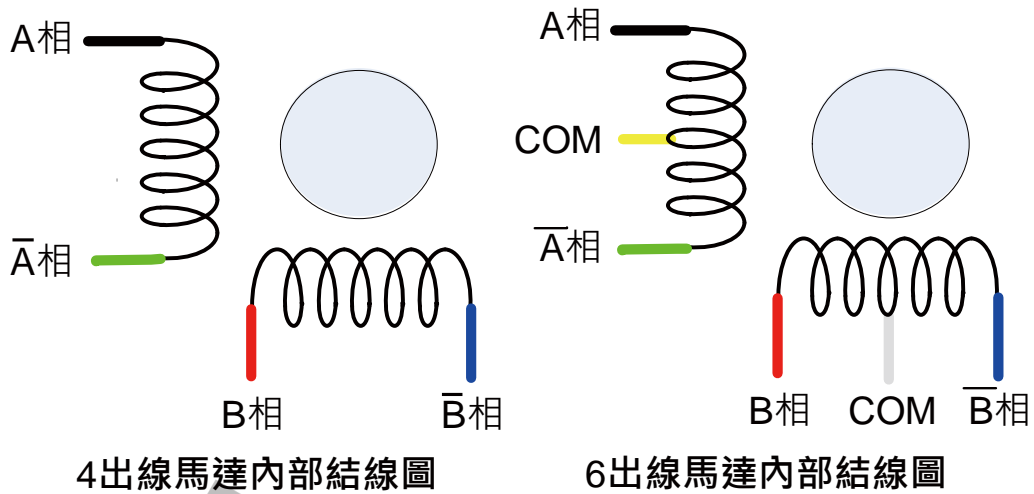


※START/STOP空接為停止運轉，接LOW準位為啟動運轉
F/R空接為正轉，接LOW準位為逆轉

3. 速度調整直覺化
內建旋鈕.利用外部 0~5V 電壓控制都可以簡單調速



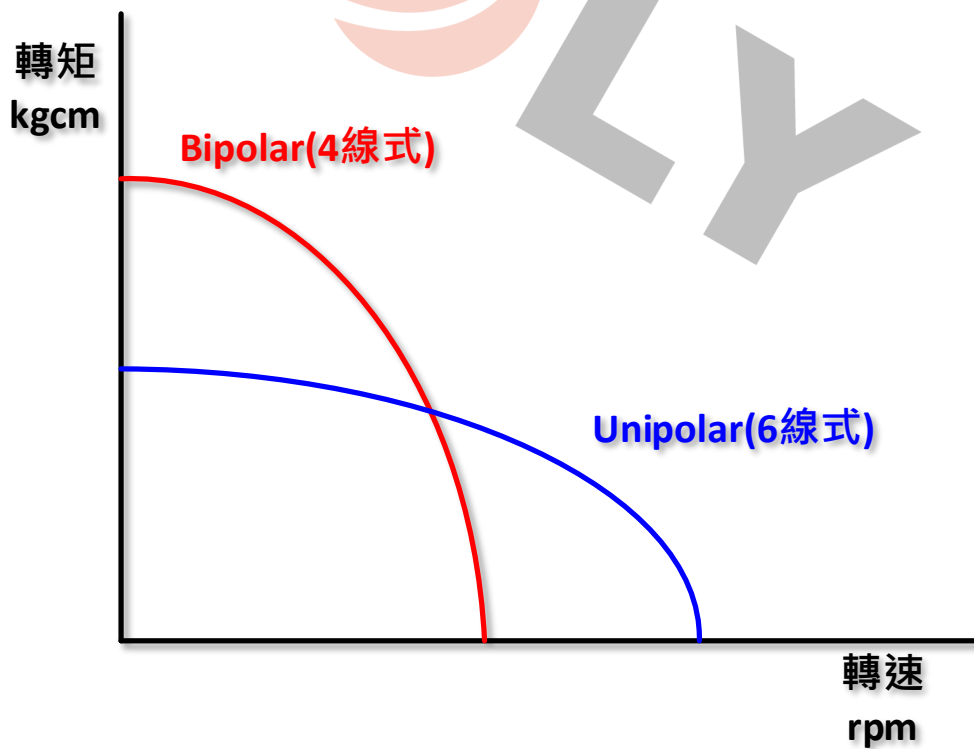
4. 任搭各廠牌 2 相步進馬達:4 線.6 線通用



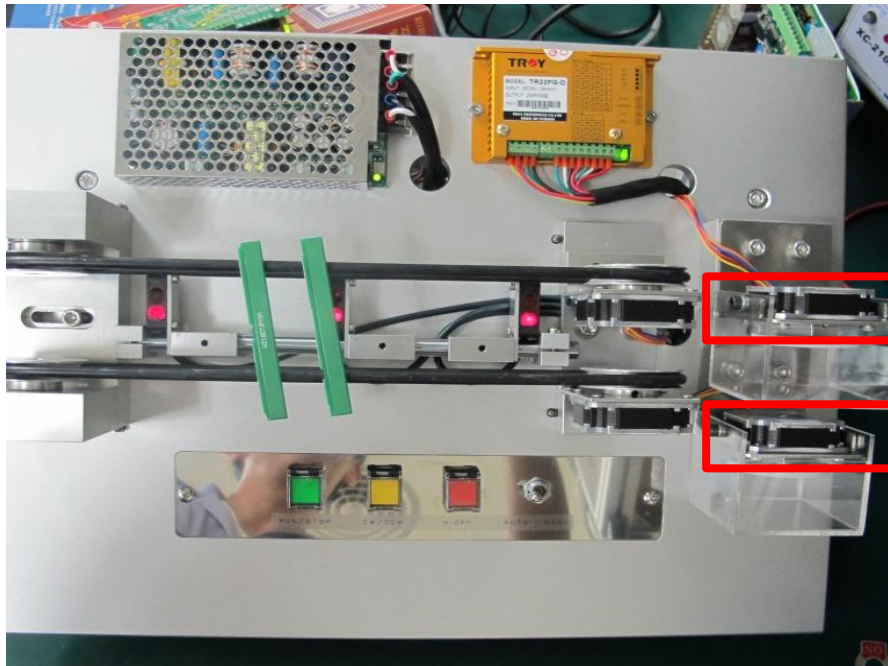
4出線馬達內部結線圖

6出線馬達內部結線圖

5. 可以實現低速高扭力的特性
 本驅動器為 4 線式的特性、短行程高扭力輸出



三、 實際應用場合介紹



山洋 SS2502-5041 馬達

【使用產品清單】

- 1.TR22PG-D
- 2.SS2502-5041 x 4 50MM

【動作說明】

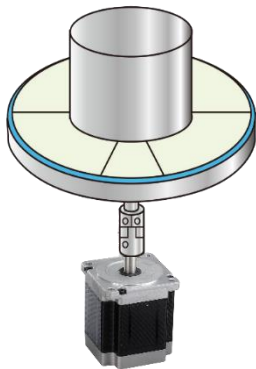
利用 TR22PG 同時推動 4 顆 SS2502-5041 山洋超薄型步進馬達(不需脈波產生器)並以皮帶進料作展示範例。可以做到同時動作.減少 PLC 輸出以及配線

四、 四線式適用場合介紹

a. 送料機、貼標機、打端子機...等
短行程.單一方向.4 線式特性



b. 分度盤
可以適合使用此控制器.
利用外部 SENSOR 控制走停



如需要更加詳細的產品介紹，可洽各區營業所，我們將竭誠為您服務。